

16
Gennaio
10 crediti

- Ernia del disco e dolore muscolo-scheletrico. Diagnostica differenziale ed approccio integrato

19
Marzo
10 crediti

- Diagnosi, monitoraggio ed innovazione terapeutiche nella scoliosi

16
Aprile
10 crediti

- Sindrome metabolica e Dermatoglia®: uno strumento innovativo nella analisi del metabolismo

21
Maggio
10 crediti

- Gestione del paziente artrosico

17
Settembre
10 crediti

- Relazione empatica medico - paziente

01
Ottobre
10 crediti

- Neuromodulazione auricolare® in Medicina clinica

17
Dicembre
10 crediti

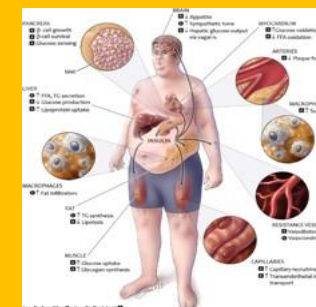
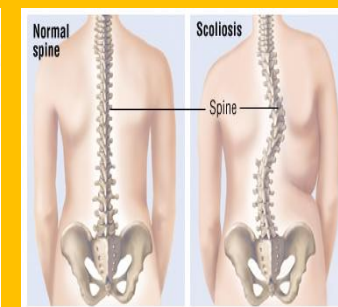
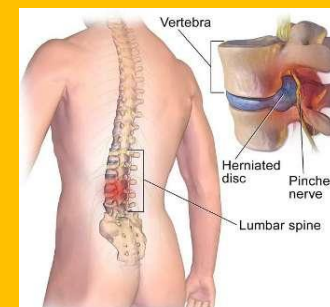
- Patologia del ginocchio

Poliambulatorio Specialistico

Fisioterapia • Fisiatria • Ortopedia • Posturologia • Podologia • Osteopatia • Medicina dello Sport • Medicina Integrata • Agopuntura

Telefono: 06-5940940
Indirizzo: Via dell' Accademia Peloritana 43
00147 Roma

Email: organizzazione@pneimedicalscool.it
Web: www.pneimedicalscool.it



CORSI

ERNIA DEL DISCO E DOLORE MUSCOLO - SCHELETRICO

GIANLUCA BIANCO MD
EDOARDO MONACO MD
EMILIANO PELAGALLI OSTEOPATA
FERRUCCIO BRUNO FISIOTERAPISTA

Le patologie discali e la sindrome miofasciale sono le più frequenti cause di dolore per cui i pazienti si rivolgono al medico.

Saper distinguere le diverse sindromi della colonna vertebrale è fondamentale per la scelta del percorso terapeutico più appropriato per ogni individuo affetto dal dolore acuto e dolore cronico.

DIAGNOSI, MONITORAGGIO ED INNOVAZIONE TERAPEUTICHE NELLA SCOLIOSI

ALBINO SARCHIOTO MD
EMILIANO PELAGALLI OSTEOPATA

I progressi ottenuti nel campo della neurofisiologia della postura, ci hanno consentito di identificare nella scoliosi una malattia del sistema tonico-posturale. L'iter diagnostico nell'analisi della scoliosi deve prevedere una serie di esami clinici e strumentali di tipo posturologico. L'orientamento alle diverse strategie terapeutiche va confezionato sulla base del tipo di scoliosi.

SINDROME METABOLICA E DERMATOGLIFIA®: UNO STRUMENTO INNOVATIVO NELLA ANALISI DEL METABOLISMO

GIANLUCA BIANCO MD
FABRIZIO FERRAZZA MD
MARCO LIOTTI NUTRIZIONISTA

La DERMATOGLIFIA® è un Metodo scientifico che studia le impronte digitali come segni genetici e di sviluppo embriologico di tipo neuromotorio.

L'impronta digitale si forma tra il terzo ed il sesto mese di gravidanza e rappresenta il segno indelebile e permanente del nostro DNA sulla definizione dell'architettura cerebrale e delle potenzialità e attitudini personali.

Anche l'ambiente e lo stile di vita materno hanno delle influenze sullo sviluppo delle impronte digitali, per cui la Dermatoglifia® è considerato, nell'ambiente scientifico, un marcatore Epi-genetico.

GESTIONE DEL PAZIENTE ARTROSICO

EDOARDO MONACO MD
FABRIZIO FERRAZZA MD
EMILIANO PELAGALLI OSTEOPATA
BRUNO FERRUCCIO FISIOTERAPISTA

L'artrosi è una patologia degenerativa invalidante e tra le più frequenti nella popolazione.

Approccio clinico, farmacologico e fisioterapico:
si può guarire?

RELAZIONE EMPATICA MEDICO - PAZIENTE

GIANLUCA BIANCO MD
DOMENICO MISTRANGELO PSICOLOGO

Molto spesso il medico vive la frustrazione di non sentirsi capito nella intenzione di aiutare la persona che ha di fronte.

L'interpretazione dei pazienti sulle parole e i gesti del medico sono coerenti con la tipologia caratteriale dei pazienti stessi. Saperla riconoscere è uno strumento efficacissimo per evitare problemi di comunicazione e aumentare la compliance.

NEUROMODULAZIONE AURICOLARE® IN MEDICINA CLINICA

GIANLUCA BIANCO MD

Le patologie per cui i pazienti si rivolgono più frequentemente al consulto medico sono: il dolore cronico e le patologie correlate allo stress.

Il padiglione auricolare, in virtù della sua triplice innervazione somatica, trigeminale e vagale, rappresenta un mezzo diagnostico e terapeutico maneggevole ed efficace. Scopo del corso è quello di illustrare le metodiche di detenzione e stimolazione dei punti di più frequente uso in ambito clinico

PATOLOGIE DEL GINOCCHIO

EDOARDO MONACO MD

Le patologie del ginocchio sono fra le più frequenti nell'ambito ortopedico, in particolare nella traumatologia sportiva. In generale si possono dividere in patologie traumatiche, da sovraccarico e degenerative. Tra le prime rientrano tutte le fratture traumatiche che colpiscono i condili femorali, il piatto tibiale e la rotula. Fra le patologie traumatiche sportive invece rientrano le ben note lesioni legamentose, meniscali e cartilaginee che solitamente si verificano in seguito a traumi distorsivi di vario genere in ambito sportivo. Le patologie da sovraccarico, in particolare quelle rotulee dell'apparato estensore, sono tipiche dei sovraccarichi ripetuti del gesto sportivo. Le patologie da sovraccarico, in particolare quelle rotulee dell'apparato estensore, sono tipiche dei sovraccarichi ripetuti del gesto sportivo.

La patologia degenerativa, come l'artrosi, riguarda invece una fascia di pazienti solitamente di età più avanzata colpiti dall'usura fisiologica o patologica dell'articolazione del ginocchio.

MODALITA' ISCRIZIONE

DAL SITO WWW.PNEIMEIDICALSCHOOL.IT
PUOI SCARICARE E STAMPARE IL MODULO
D'ISCRIZIONE SPECIFICANDO NELLA CAUSALE
IL CORSO SCELTO.